

# 滨州宏展铝业科技有限公司

## ( 2023 )

## 目 录

1、温室气体盘查报告（2022年） .....	3
2、2023年温室气体排放目标及实施计划 .....	20
3、铝箔产品生产周期评价报告（2022） .....	24
4、环境信息公开（2022） .....	28

2022

\_\_\_\_\_

2023 2 20

1.1

1.2

1.3

1.4

2.1

2.2

2.3

2.4

2.5

2.6

3.1

3.2

4.1

4.2

5.1

5.2

5.3

6.1

7.1

7.2

7.3

A

A

5

2030

30% 2050

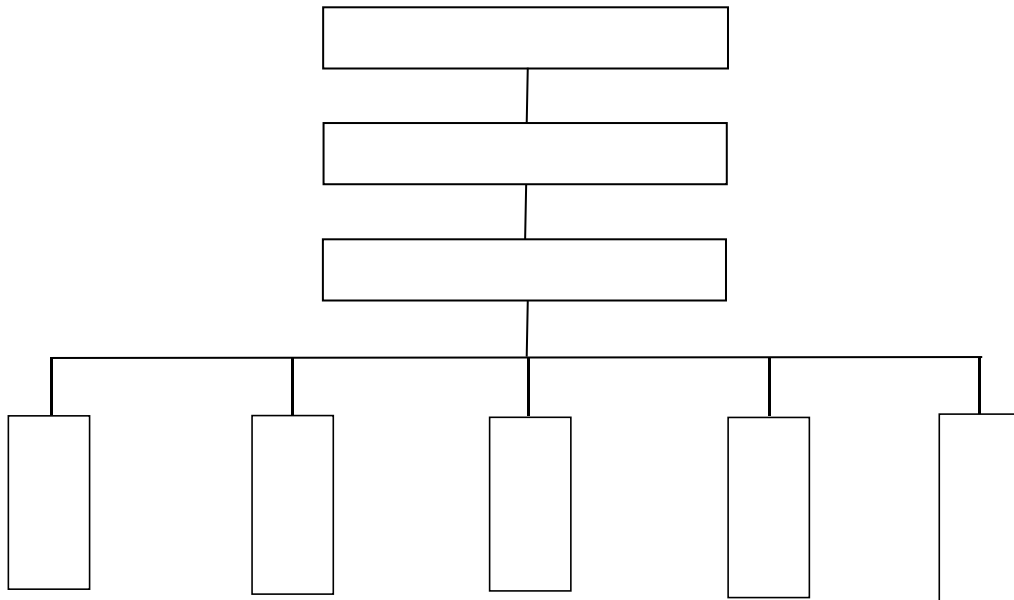
A

5.1 5.2

14064-1

(1)

(2)



14064-1

2022 1 1 2022 12 31

		<ul style="list-style-type: none"><li>•</li><li>•</li><li>•</li></ul>
		<ul style="list-style-type: none"><li>•</li><li>•</li></ul>





3%

0.5%

5%

2 4 2

30626.1 2-

4859.57 2- 25766.54 2-

1 2

1 2-


2 ( 2- )


1

2022

2

2023 1

2022

2021

2021

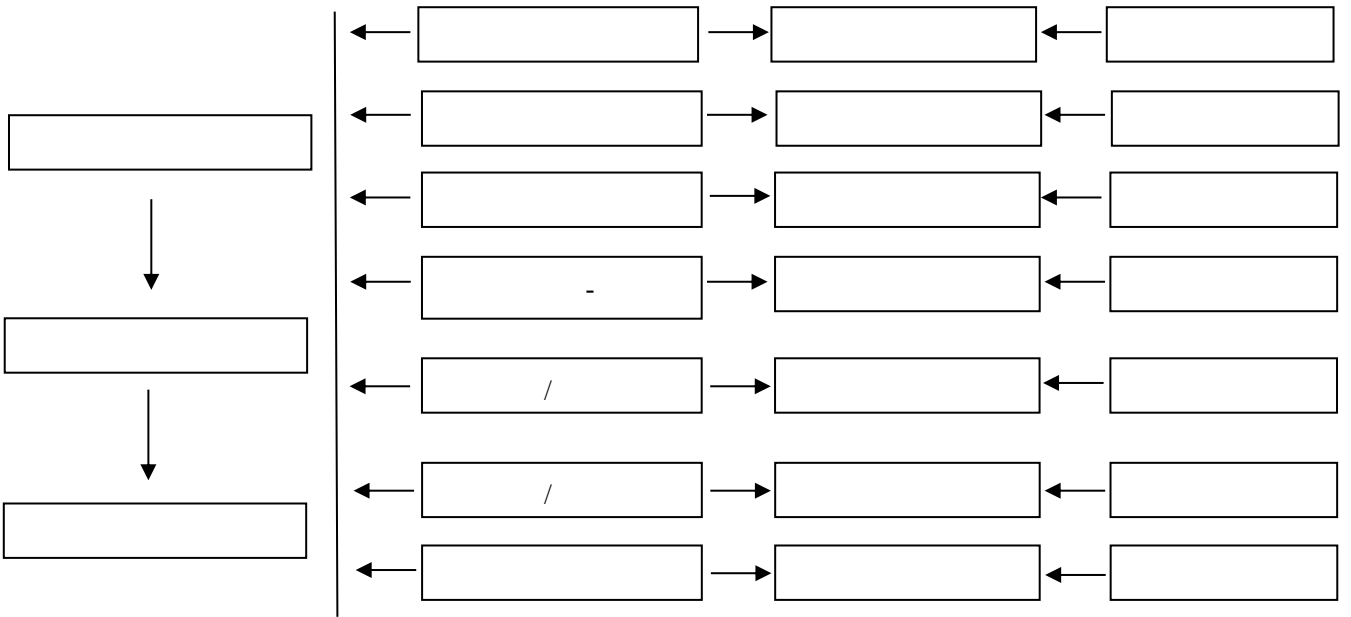
1

2

3

4

5%



2006

2021

B/

2589-2020

1

2- =

/1000

=1-12

3

2006

2.3

2021

4

27.9

2

273

2

2- =

/1000

=1-12

2022

0.581 2/

3

2- = 1000 /1000

=1-12

B/ 32151.4-2015 B.4

4

2- = /1000

=1-12

2006

3.2.1 3.2.2 2.4

B/ 2589-2020

2021 4 27.9 2 273

0# 0.835 /

5

2- = /1000

=1-12

2021 22 1960

6

2- = /1000

2021

7

2- = /1000

= /24 B 0.001

B 2006 6.4 40 /

/

= 1.00 2006

6.2.2.3

=B

B 2006 6.2.2.2

0.6 4/ B

2006 6.3 0.8

2021 4 27.9

	-6.00% 6.01%



15%





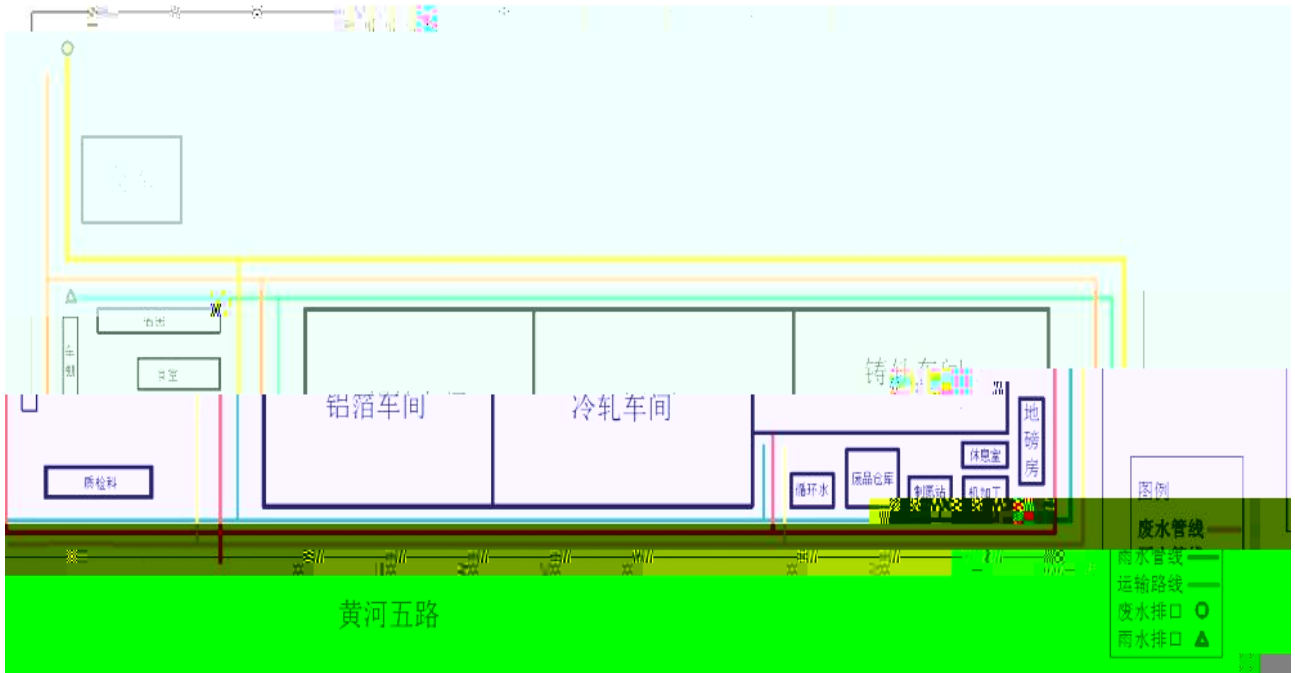
1

14064-1

7.3.1

7.3.2

厂区平面布置图



二零二三年三月二十日

# 2023

滨州宏展铝业科技有限公司愿景成为世界领先的低碳可持续板带箔供应商，推动企业自身行业和社会朝着循环经济的方向发展。公司将进一步履行其可持续发展承诺，到 2030 年将其碳足迹减少 30%，到 2050 年或更早时成为净零碳排放企业。

滨州宏展铝业科技

表 3：报告边界能源使用量


说明：

1. 滨州宏展铝业科技有限公司 2022 年无生物质燃料排放二氧化碳。

2. 经过对间接排放的温室气体排放规模、排放源的控制能力调研分析，对公司可能造成的风险以及数据的可获得性进行评估后，只定量分析能源间接排放，其它间接排放源不予以量化。

3、依据排除门槛的规定，滨州宏展铝业科技有限公司的柴油发动机和柴油泵使用的柴油、冷冻机冷媒、高压绝缘开关断路器、灭火器等产生的温室气体可在本年度盘查中予以排除。

结合集团公司温室气体减排目标，公司盘查与核算温室气体时，有关发电、天然气、柴油燃烧时的排放，须包含在计算中，不管它们是直接或间接的排放源。公司制定温室气体减排计划，并实施可实现这些目标的减排措施，确保生产直接排放和间接温室气体排放水平控制在每吨低于 0.65 吨 CO<sub>2-eq</sub>。

2022 年度每吨产品直接排放和间接温室气体排放量为 0.654 吨 CO<sub>2-eq</sub>，未能达到每吨低于 0.65 吨 CO<sub>2-eq</sub> 的要求。主要是因为原材料中冷料的使用比例提高，导致 2022 年全年天然气用量增加。

通过建立节能管理制度，淘汰落后和高耗能设备，推动节能新技术、新工艺、新设备的使用以减少能源消耗。同时公司积极扩大绿色清洁能源（水电、风能、太阳能等）的使用，进一步减少单位二氧化

碳排放当量。2027年确保单位产品直接排放和间接温室气体排放水平控制在每吨低于 0.62 吨 CO<sub>2-eq</sub>。

滨州宏展铝业科技有限公司

二零二三年三月二十日





1.

箱产， 4

部。

1.1 LCA 标、 边。

1.2 单， 程出。包

材、 材、 ； 出包、 、  
。

1.3 ， 单。

1.4 ， 。

2.

2.1 标 边

2.1.1 1 箱产。

2.1.2 产 边： 滨。

2.1.3 产 边： 2022 1 1 -2022 12 31

。

2.1.4 ：

箱 箱： ；

( 箱 )、 、产 ( 箱产 )、

产 ( 产) 产处 ( )。产处包

、 ( 、白 处 程。箱

， 得 ；

( 、白 ) 处。

2.2 单

箱  
单  
箱 产 场。  
单  
表  
场 得，  
得出  
/

1. 28t

A 2 " m "

程，箔产程变

。

3.2 处：> (白 )

。

3.3 处

处

箔

，步

箔

，

箔

。

3.4

箔

程

箔产

程，

产成

，

。

滨

公 按 《 环境 法 管理办法》（2021 12 11  
 公布， 环境部 第 24 号） ， 将 公 2022 1 1  
 2022 12 31<sup>2</sup> 的环境  :

1. 公 基本 :


2. 环境管理

			è

?Ð-

3. ô#c2€@gàFF`i 7





#### 4. 放管理


#### 5. 发环境 件 急 案

本单 2022 12 21 发布《发环境 件 急 案》，  
2023 1 3 备案，备案编号：371661-2023-001-L。公 季  
度 次 故 并 成 关 记。

#### 6. 环境 法

公 环境 法。

#### 7. 本 度 环境 法 况

公 环境。

#### 8. :

滨 宏 科技 公

二 二 二 二