

邹平宏发铝业科技有限公司

(2022)

目 录

1	3
2	
3	13
4	..	17
5	20
6	26
7	3
8	2021	43
	60
10	63
11	65

山东宏桥新型材料有限公司

ASI行为准则

人权

1. 公司尊重并保护所有员工、承包商、供应商、客户、社区及其他利益相关者的基本人权，并遵守国际公认的人权原则。
2. 公司禁止任何形式的强迫劳动、童工、歧视、骚扰、虐待、体罚、殴打、性侵犯、性骚扰、人口贩卖、现代奴隶制、酷刑、不人道或有辱人格的待遇或处罚、以及任何违反国际人权法的行为。
3. 公司禁止使用童工，禁止使用强迫劳动，禁止使用被监禁人员，禁止使用被剥夺自由的人员，禁止使用被判处死刑的人员，禁止使用被判处终身监禁的人员，禁止使用被判处无期徒刑的人员，禁止使用被判处死刑缓期执行的人员，禁止使用被判处死刑立即执行的人员，禁止使用被判处死刑缓期二年执行的人员，禁止使用被判处死刑缓期三年执行的人员，禁止使用被判处死刑缓期四年执行的人员，禁止使用被判处死刑缓期五年执行的人员，禁止使用被判处死刑缓期六年执行的人员，禁止使用被判处死刑缓期七年执行的人员，禁止使用被判处死刑缓期八年执行的人员，禁止使用被判处死刑缓期九年执行的人员，禁止使用被判处死刑缓期十年执行的人员，禁止使用被判处死刑缓期十一年执行的人员，禁止使用被判处死刑缓期十二年执行的人员，禁止使用被判处死刑缓期十三年执行的人员，禁止使用被判处死刑缓期十四年执行的人员，禁止使用被判处死刑缓期十五年执行的人员，禁止使用被判处死刑缓期十六年执行的人员，禁止使用被判处死刑缓期十七年执行的人员，禁止使用被判处死刑缓期十八年执行的人员，禁止使用被判处死刑缓期十九年执行的人员，禁止使用被判处死刑缓期二十年执行的人员，禁止使用被判处死刑缓期二十一年执行的人员，禁止使用被判处死刑缓期二十二年执行的人员，禁止使用被判处死刑缓期二十三年执行的人员，禁止使用被判处死刑缓期二十四年执行的人员，禁止使用被判处死刑缓期二十五年执行的人员，禁止使用被判处死刑缓期二十六年执行的人员，禁止使用被判处死刑缓期二十七年执行的人员，禁止使用被判处死刑缓期二十八年执行的人员，禁止使用被判处死刑缓期二十九年执行的人员，禁止使用被判处死刑缓期三十年执行的人员，禁止使用被判处死刑缓期三十一人执行的人员，禁止使用被判处死刑缓期三十二年执行的人员，禁止使用被判处死刑缓期三十三年执行的人员，禁止使用被判处死刑缓期三十四年执行的人员，禁止使用被判处死刑缓期三十五年执行的人员，禁止使用被判处死刑缓期三十六年执行的人员，禁止使用被判处死刑缓期三十七年执行的人员，禁止使用被判处死刑缓期三十八年执行的人员，禁止使用被判处死刑缓期三十九年执行的人员，禁止使用被判处死刑缓期四十年执行的人员，禁止使用被判处死刑缓期四十一年执行的人员，禁止使用被判处死刑缓期四十二年执行的人员，禁止使用被判处死刑缓期四十三年执行的人员，禁止使用被判处死刑缓期四十四年执行的人员，禁止使用被判处死刑缓期四十五年执行的人员，禁止使用被判处死刑缓期四十六年执行的人员，禁止使用被判处死刑缓期四十七年执行的人员，禁止使用被判处死刑缓期四十八年执行的人员，禁止使用被判处死刑缓期四十九年执行的人员，禁止使用被判处死刑缓期五十年执行的人员，禁止使用被判处死刑缓期五十一年执行的人员，禁止使用被判处死刑缓期五十二年执行的人员，禁止使用被判处死刑缓期五十三年执行的人员，禁止使用被判处死刑缓期五十四年执行的人员，禁止使用被判处死刑缓期五十五年执行的人员，禁止使用被判处死刑缓期五十六年执行的人员，禁止使用被判处死刑缓期五十七年执行的人员，禁止使用被判处死刑缓期五十八年执行的人员，禁止使用被判处死刑缓期五十九年执行的人员，禁止使用被判处死刑缓期六十年执行的人员，禁止使用被判处死刑缓期六十一人执行的人员，禁止使用被判处死刑缓期六十二年执行的人员，禁止使用被判处死刑缓期六十三年执行的人员，禁止使用被判处死刑缓期六十四年执行的人员，禁止使用被判处死刑缓期六十五年执行的人员，禁止使用被判处死刑缓期六十六年执行的人员，禁止使用被判处死刑缓期六十七年执行的人员，禁止使用被判处死刑缓期六十八年执行的人员，禁止使用被判处死刑缓期六十九年执行的人员，禁止使用被判处死刑缓期七十年执行的人员，禁止使用被判处死刑缓期七十一人执行的人员，禁止使用被判处死刑缓期七十二人执行的人员，禁止使用被判处死刑缓期七十三人执行的人员，禁止使用被判处死刑缓期七十四人执行的人员，禁止使用被判处死刑缓期七十五年执行的人员，禁止使用被判处死刑缓期七十六人执行的人员，禁止使用被判处死刑缓期七十七人执行的人员，禁止使用被判处死刑缓期七十八人执行的人员，禁止使用被判处死刑缓期七十九人执行的人员，禁止使用被判处死刑缓期八十年执行的人员，禁止使用被判处死刑缓期八十一人执行的人员，禁止使用被判处死刑缓期八十二年执行的人员，禁止使用被判处死刑缓期八十三人执行的人员，禁止使用被判处死刑缓期八十四人执行的人员，禁止使用被判处死刑缓期八十五年执行的人员，禁止使用被判处死刑缓期八十六人执行的人员，禁止使用被判处死刑缓期八十七人执行的人员，禁止使用被判处死刑缓期八十八人执行的人员，禁止使用被判处死刑缓期八十九人执行的人员，禁止使用被判处死刑缓期九十年执行的人员，禁止使用被判处死刑缓期九十一人执行的人员，禁止使用被判处死刑缓期九十二年执行的人员，禁止使用被判处死刑缓期九十三人执行的人员，禁止使用被判处死刑缓期九十四人执行的人员，禁止使用被判处死刑缓期九十五年执行的人员，禁止使用被判处死刑缓期九十六人执行的人员，禁止使用被判处死刑缓期九十七人执行的人员，禁止使用被判处死刑缓期九十八人执行的人员，禁止使用被判处死刑缓期九十九人执行的人员，禁止使用被判处死刑缓期一百年执行的人员。
4. 公司禁止使用任何形式的不人道或有辱人格的待遇或处罚，禁止使用任何形式的酷刑，禁止使用任何形式的体罚、殴打、性侵犯、性骚扰、人口贩卖、现代奴隶制、酷刑、不人道或有辱人格的待遇或处罚、以及任何违反国际人权法的行为。

二 劳工权

1. 公司尊重并保护所有员工、承包商、供应商、客户、社区及其他利益相关者的基本人权，并遵守国际公认的人权原则。
2. 公司禁止任何形式的强迫劳动、童工、歧视、骚扰、虐待、体罚、殴打、性侵犯、性骚扰、人口贩卖、现代奴隶制、酷刑、不人道或有辱人格的待遇或处罚、以及任何违反国际人权法的行为。

- 、 。不 不 、
- 、 (包) 别 暴
- 。
3. 、 ，
- ，保 ， 、 、 、
- ，不 别、 、 、 残
- 、 、 、 、 、
- 。
4. ， 保 表 、
- 报 ， 不 报 、
- 。
5. 保 报 ， 保
- 标 本 。
- 标 。
6. (包 班)、
- 标 。

三 健康 安全

1. 并 安 ，
- 标 ， 并 ， 。
2. “ 本， ； ，
- ； ， ； ， 保 安 ；
- ， ” 安 ， 并
- 。

3. 、 安 ， 保
包 安 、 。
4. ， 并保 参 。 保
表 。 层 、
并参 安 。 安
， 并 不 。

诚 经

1. 保 并 保 。
2. 败，包 ， 。
3. 别，
。

二 管理方

1. ， 、
安 ， 、 。
2. 、 、 安
、 安 ， 。
3. 、 包 、
， 、 包 、
ASI 标 ， 并 本
4. 、 、 ， 安

，保 ，保 。

5. 别 (包
)， 案， 备

， 。 ， 按
， 案 。

6. 并 ， 闭、 ，
、 ， 保 、
。

三 透明度 公开

1. ， ，

2. ，

、 。
、 、 ，
， 财 报 。

3. ，
、 。

四 生命 期管理

1. ，
， ， ，
。

2. ， ，

标，包 。

3. 备、材。

4. ，并
标。

5. ，并
。

() 污染 管理

1. 不
，
，并按 层。

2. 、 残 ，
。

(二) 水 管理

(三) 生 多

按 层 ， 保
， 保 不 保 ， 不 ，
保 ，。

(四) 温室气体排放

变 标
“ ” ， ，

标



案。

，并

材

山东宏桥新型材料有限公司 供应商行为准则

保 的诚 持 ， 的
， 的 必 地
的 ， 除 ，
的标 ， 承担 的 。 此 《
》 ， 道 、 的
， 。

1. 不 冲 地 地 的 冲
持。
2. 材 的 ， 采 调
查 ， 的 措 。
3. 的 败。
4. 按 《 导 》 。
5. 程 ， 出 。

秉承 “ 第 ” 的 ， 的
， 必 到：

1. 把 ， 到 、 。
2. 持 产 不 出， 旦 产 采
措 。
3. 。

4. 本、安 第 的 。

保 包 但不 的 ， 保 。

1. ， 包 的 。

2. ， 的 。

3. ， 持 的 产 ，

产 程 的 、 、 备等 。

当充 并 《 》

等 道德 的 ，

定， 的 ， 的 败，

必 到：

1. 不得 不 当 。

2.

2. 、 。
 3. 必 的 。
 4. 必 的 。
 5. 必 待 ， 不 被 、 、 。
 6. 必 的 ， ，
- 参 的 。

7. 得到 的保 ， 定 的 。

的 ， 产 程
、 的不 ， 保 的
安 。

1. 、 并 必 的 、
登 ， 并 报 。

2. 的措 。

3. 得到安 的处 、 存储、 、 、
处 。

4. 、 、 的 。

5. 的 。

1. 的 备措 。

2. 必 部 部 的安 。

3. 必 的 ， 并 的 、

保 办 。

4. , 必 的 。
5. 备的 得到 的 定 , 操
持 。

的 , 并 保
的 。

1. 必 。
2. 不得 。
3. 、存储、处 、传 安
 , 道德。
4. 保 的安 , 的 档 得
到 保 , 。

材

山东宏桥新型材料有限公司 利益相关方投诉处理制度

处，保持
达到

、

1. 部
部 待处，并
部

2. 到

3. 采 部

4. 部

5. 被 部
，并 措。

1. 。

包：

- (1)、 ;
- (2)、 材 ;
- (3)、 备、备 备 ;
- (4)、 ();
- (5)、 、 、 单 、 、
贷 ;
- (6)、 承包 单 ;
- (7)、 单 (包 、 测 部);
- (8)、 、 部 部 ;
- (9)、 参 、 、 、 单 ;
- (10)、 单 。

2.

、 、 安 、 出 到 产
待部 出 ， 并 产
程 产 、 并
部 部 。

1.

按 : 、 、 (包)
。
道 不 ， 别 并 布 道，
本 布本 道， 并
处 。

部:


2. 处

(1)、部，并部。到部，并部。

(2)、部到，《处表》，部待处。部办，，并。

(3)、待到：

a、待《处表》，导。大导报。

b、待部导。《处表》

c、被部（采）措，并措《处表》。

d、部处，《处表》，并部待处

e、处：般处毕；处不，不超。

3. 处

(1)、部、被部半《处表》

山东宏桥新型材料有限公司 环境、社会和治理管理方针

(“ ”)

， ，

， 。

(ASI) ，

：

， ；

， ；

， ；

， 。

， ；

， ，

， ，

。

， ；

， 、 、 安 、 。

、 、 、

。

， ；

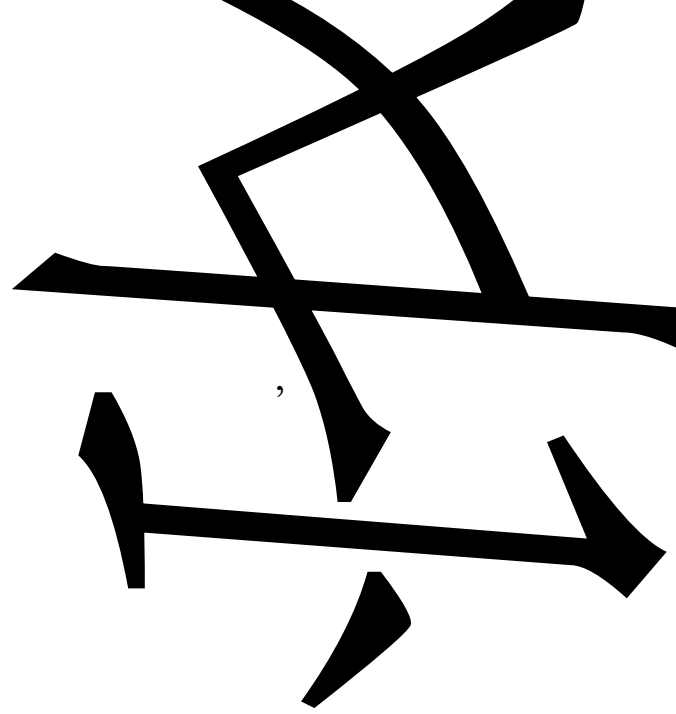
、 、 、 ， ，

。

， ；

ASI ， 。

安





处 北 滨 代 部 北，
， 北 带， 博
村 ， 北 ， 博
穿 2 ， ，

1							<p>1</p> <p>2</p> <p>DB37/2375-2019</p> <p>GB16297-1996</p> <p>3</p> <p>500m</p> <p>4</p> <p>5</p>

63

26

47

30

m

2

"

(2004)"

1

2

4

成

。

得出

:

产

保

,

保 当

,

,

保

。

== == == ==

1. 保 法

- (1) 《 保 法》
- (2) 《 防 法》
- (3) 《 保持法》
- (4) 《 产促 法》
- (5) 《 法》
- (6) 《 法》

2. 法 发布的 范

- (1) 《 保 》
- (2) 《 防 法 》
- (3) 《 发 保持方案 范》 (SL 204-1998)
- (4) 《 保 防 定》
- (5) 《 保 分 范》 (HJ/T 338-2018)
- (6) 《地表 标 》 (GB 3838-2002)
- (7) 《地 标 》 (GB/T 14848-2017)

3. 部 发布的 范

- (1) 发《 防 动 的 》 (发 [2015]17)
- (2) 发《 “ ” 保 的 》 ([2022]15)
- (3) 《 “ ” 发 》 (发才 [2022]212)

4. 东 范

(1) 《 东 保 》

(2) 《 东 防 》

(3) 《 东 地表 分》

(4) 《 东 产 保持方案
的 》 ([2012]7)

(5) 《 东 府 发 东 < 防 动
> 方案的 》 (发[2015]31)

(6) 《 东 府办 发 东 打 臭
方案 (2018-2020) 的 》 (办 [2018]229)

(7) 《 东 府办 发 东 打
保 方案 (2018-2020) 的 》 (办
[2018]230)

5.

(1) 《 导 》 (HJ 2.1-2016)

(2) 《 导 地表 》 (HJ 2.3-2018)

(3) 《 导 地 》 (HJ 610-2016)

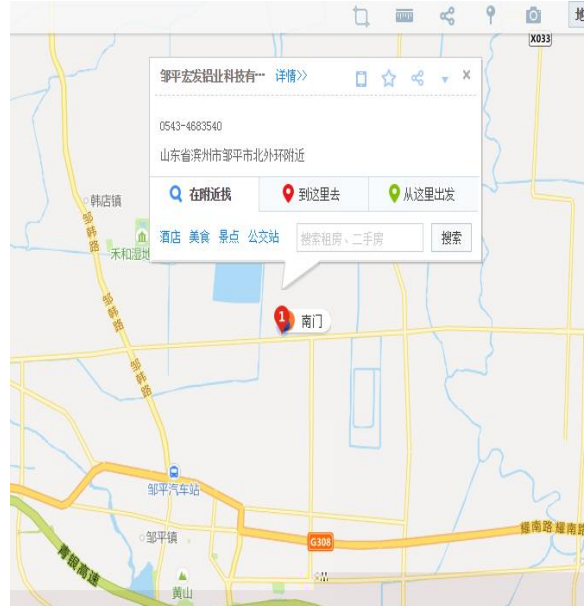
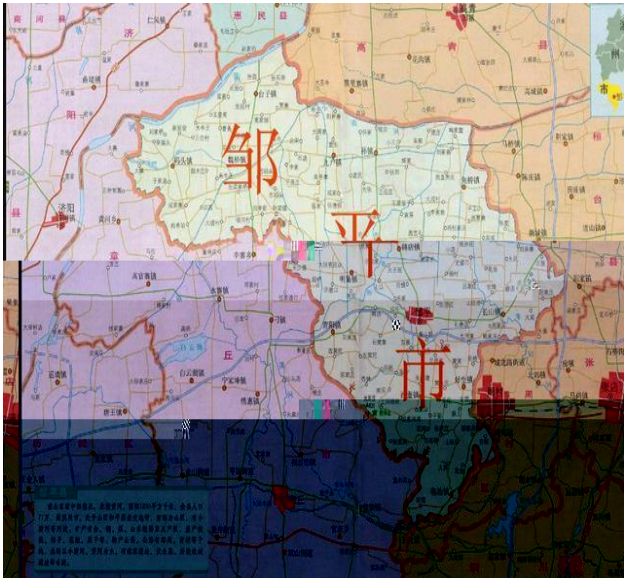
(4) 《 城 道 标 》 (GB/T 31962-2015)

(5) 《城 处 厂 放标 》 (GB 18918-2002)

(6) 《 放标 》 (GB 25465-2010)

东 ， 滨 代 ， 东 部 北，
地处 北 泛 的叠 地带，东 博
， ， 北 ， 东 博

村，北，，、，
穿 26，，场62，，岛
240，，大 50.15，，大 57.55，，地
1250 方，，：



发，，东滨
发，，侧，，地，，表：

		117° 46 9.16 36° 55 20.21

东部北，地处北泛
的叠地带，东博，，北
、，，东博村，北
。

地处北泛的叠地带，地
复，地多，地、，呈次分布。地北低，

东低，呈。部低，北部北部
泛，东部冲，潮、。
部长白地，地北低，呈。
分 8 地：低，分布部， 9033.46
；，分布部， 4647.47 ；地，
分布部， 4679.67 ；地，分布
侧， 1241.73 ；地，呈带分布， 3034.8
；底，分布泛的， 3.89 ；
地，多分布岸大堤， 2.31 ；，
分布部低，东部的大地带， 3.25 。
层，地，表地85%。
、、等道，程
，产地 的 产地。

厂 发，地 对定，厂 大
地 单 北地 北背 断
处。阿尔卑 动， 动的 大 沉 地
。厂 部边，白 场 伏， 部沉
的第 沉 层， 度 120， 冲、，地
、 大的断， 不 地。地
场地。场地 别、场地的地动 0.2671-
0.2743。 的 般场地，。 《
范》(GB50011-2010)，地 防 度 6度，
本地 度 0.05g，地 分 第。

东大风，地、
 辐风的，成，分，但迭不，冬
 长，次，春短，大风。大
 64.7，风39，，但冬，幅
 大，，变差大，风变，冬多北风，春
 多风。的不定不，发
 ，多。(6到8的60%-70%)
 的本。

1.

：13.4 (°C)

：18.8 (°C)

低：7.2 (°C)

：27.0 (°C)

：-2.4 (°C)

度：43.0 (°C)

对低度：-21.1 (°C)

2.

：586.5mm

大：847.7mm

：281.3mm

大：155.7mm

3. 风、风

导风：东风，8-10%

大 风 : 东 风
风 : 北北东
导风 : 到东 风
冬 导风 : 到 北风

风 : 2.9m/s

大风 : 28.5m/s

4. 大冻 度

大冻 度: 45cm

1.

北部, , 的
道 , 村 北, 东 北董
村 东 , 道 长21.695 。
保 的 大动 , 丰, 床 出地 6-7
, 的达 , 筹 。 的 ,
并 沉 池 大 , 地 补充地
, 保 产 。

2. 东半岛

东半岛 、 、 、 北
、 备 等 。 的地表 、 、
、 等。

(1)

村 , 部边 ,

穿部，次、的边，
村东北。长46.5，
940方。北部。

(2)

出，、店、
穿，长33，
425方，9，分别大、
、长白、安、大，
除成的道，道。

(3)

发博博凤村，川、，
村大北，东部，长城池、
埠、，北、，北东，
大。道程22.9，172方。
成的道，9，而分别
、白
、等。分道，长17.5，
17方，分。

(4)

部的成的道，发
的18，分大：董、八、大
，董村，北崔
；
，崔
，穿、，北城
北，村，长23.6，97.5

方。

3. 泊地

、泊店地。

(1)

、边，5.6方，3.3方。泊部，泊，般份，丰定，1.55m，251方，非本，堤，东堤12的，100m³/s。

(2)

岸边处，11.6方，本3.9方。泊，堤，当、大、而顶，非。

(3) 店地

店地 点 防，店、北（北大1.5），1260，等道，2地。处厂处的达标地，地、等，对步，对的复。

地成的不，本存的层，第

冲层、第 第 的 冲 层。
， ~ 氮 ~
。

地 、 八 、
。

1.

店曹村，
1.2 ， 4500 方 ， 达7000
方 ， 产 。

2.

董村北300 ，
打 ， 的 部分， 的 。

3. 八

八 ， 城 段，
35 方 ， 24.5 方 。 八 。

4.

村 ， 村东， 地 12764 ，
6000 方 ， 北调 。

产厂 0.5km， 产厂 废 单 初步处
， 、 八 、
地 产 ，

从边抽。

。

2021 1 1 8 2022 1 1 8 滨 901mm,
970mm, 大点 董1236mm。 分
不, 变大, 多 577mm, 6-9 多
达444.8mm, 的78.0%; 大 1053.1mm
(1964), 249.5mm (1968), 大
的4.22倍。 多 发 1065.1mm, 大 发
1713.9mm (1968), 发 976.5mm (1964),
般6 大, 12 1 。

分地表、地 3, 多
577mm, 当地 2.6 方 (地
表 1.2 方, 地 1.4 方)。当地
2.4 方, 336 方, 的
1/6, 发。

地表 地 分布不, 部 多 北部, 低
多 14.24 m³/km², 而 8.48
m³/km²。 变的, 地表 差
大。 多的1964 达到118872 方, 而1989
31236.3 方。

地 地、地 的, 地
(度≤2g/L)的地 分布, 的 大

。地 14.1 m³/km², 9.0 m³/km², 对滨 地 乏的地。
 的 , 多 地
 17758.85 方。
 包 、 包 。 滨
 标, 2016 0.82 方 ,
 1.04 方 , 0.98 方。
 2016 , 3.25 方 。 ,
 2.08 方 , 0.59 方 ,
 0.36 方 , 0.22 方 。 的20%
 , 80% 的 冲厕、 等非 。 2016
 的64%, 大。

发 , 不 地表
 厂 产 。 的 标
 《地表 标 》(GB3838-2002) V 标 的 。

发 厂 地 的 ,
 《地 标 》(GB/T14848-2017) 的III 标 。
 厂 , 不 地 厂 产 。

风 分 , 表:

表： 发 风 表

				" "
				" "

， 发 的 风 “低” 。

发

二 二二 二

二 二二 三 二十

铝板带产品生命周期评价报告

1. 研究

研究对 铝板带 产的一个产 价，可分 4个部分。

1.1 定LCA的 标、 的范 和 边界。

1.2 进 单分 ，即 定 个 程的 出。 包括 材 、辅 材 、 等； 出包括 界 放的废 、废 、废 等。

1.3 进 价，即对 单 据进 定 价。

1.4 结果解 ，即对 价的结果进 。

2. 研究方法

2.1 标和 边界界定

2.1.1 研究对 1吨 铝板带产 。

2.1.2 产地 边界： 宏发 科技 公 （包含鼎 ） 范 。

2.1.3 产 间边界：活动 据 2021 1 1 -2021 12 31 。

2.1.4 究范 ：

铝板带 会经济 的 究范 可 划分 个阶 段： 获 （ 铝板带 获 ）、 、产 加工（ 铝板带 产加工）、产 （发 客户 产）和产 处 （ ），产 处 包括废 。 铝板带废 可 经过 车间进 ， 得 可 接 。

2.2 单分

板带的单据通过对的场调获得，具
 据见表1。据的宏发板带产
 场。表1的据，过计可得出板带的
 单据，
 结果见表2。

表1: 宏发板带场板带关单据

表2 : 宏发 单据

废 的 回 标 100%。 过 工 和 产 管 ， 废 部 回 并 回 ， 回 的 废 合 金 进 分 。

3. 结

3.1 板 带 的 对 环 境 的 集 材 阶 段 ， 公 板 带 产 过 程 对 候 变 化 和 毒 方 较 。

3.2 处 方 对 环 境 ： 废 > 含 硅 (白) 回 。

3.3 处 阶 段 处 方 可 降 低 板 带 的 环 境 ， 进 步 降 低 环 境 方 的 ， 减 火 发 电 的 。

3.4 二 化 放 的 过 程 板 带 产 加 工 过 程 ， 公 高 产 成 ， 降 低 耗 。

宏 发 科 技 公

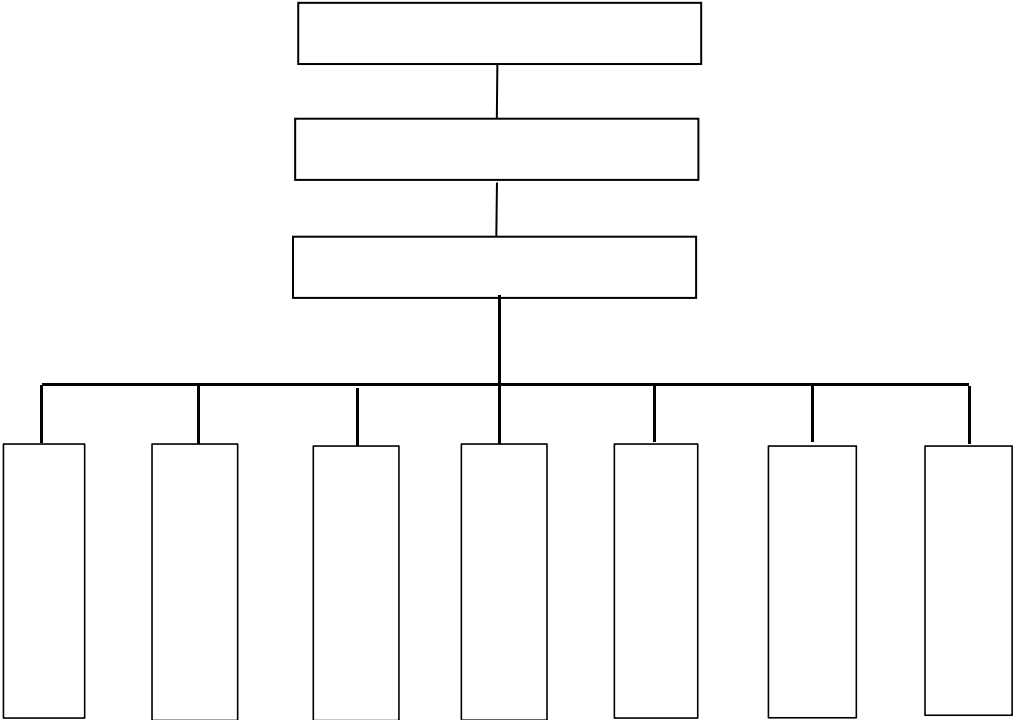
—
—

1.1

1.2

1.3

2.1



2.2

2.3

2.4

fi

2.5

2.6

3.1

3.2

4.1

4.2

5.1

5.2

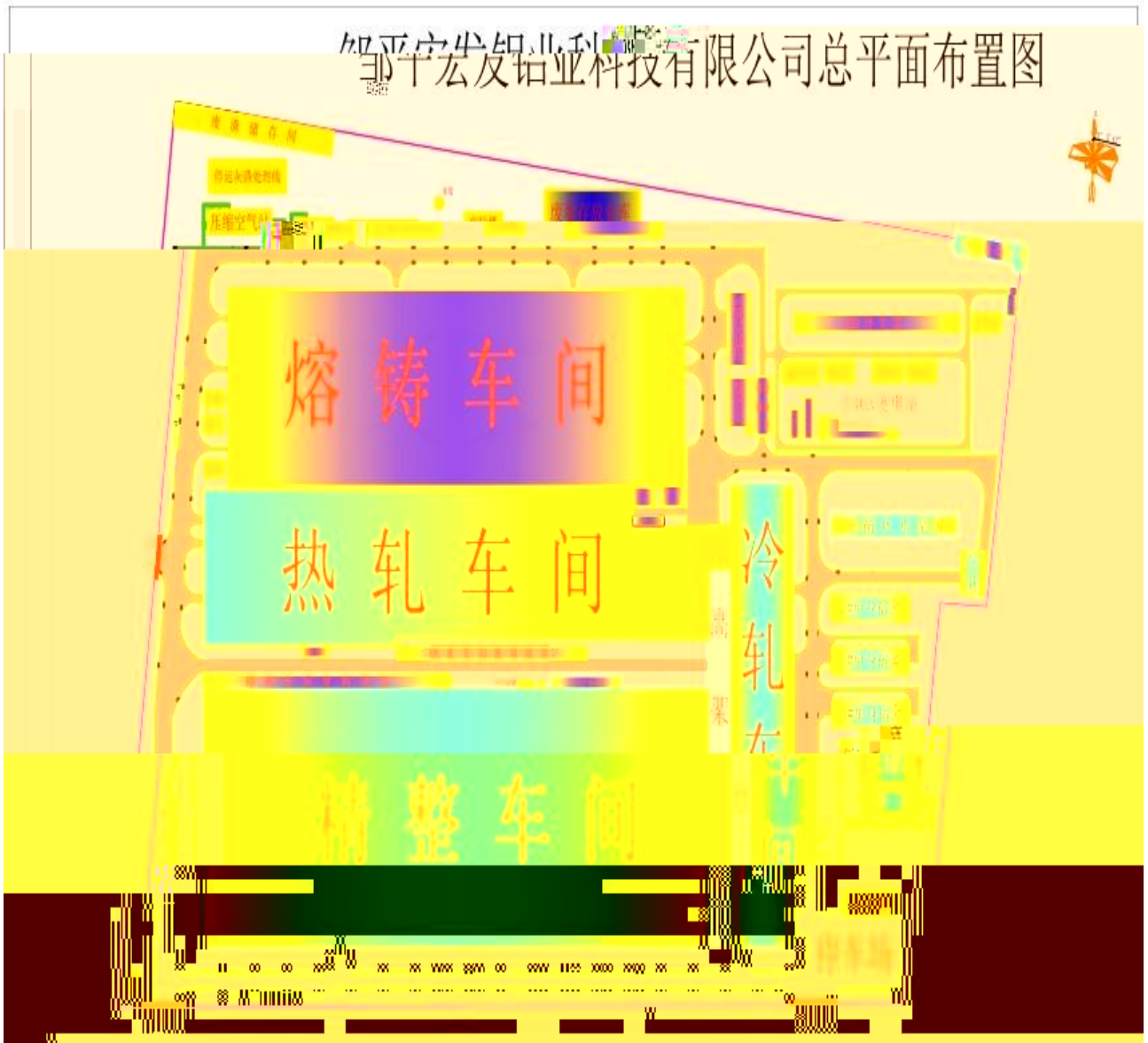
6.1

7.1

7.2

7.3

鄯善宏发铝业科技有限公司总平面布置图



邹平宏发铝业科技有限公司 2022年温室气体减排方案

邹平宏发铝业温室气体减排方案

一、主要目标

1. 2021

2.

3.

		目标

二、实施措施

1.

，
，
。

2. 案, , 、

。

3. , 备,

, 。

4. , 。

5. 2022 、保 , ,

。

2022

邹平宏发铝业科技有限公司环境信息公开

公司按照《企业环境信息依法披露管理办法》（2021年12月11日公布，生态环境部令第24号）要求，现将我公司环境信息披露如下：

1. 公司基本信息：

2. 环境管理信息

3. 污染物产生、治理与排污信息

3-1 防治污染设施建设和运行情况：

4. 碳排放管理

5. 突发环境事件应急预案

本单位 2019 年 11 月 18 日签署发布了《突发环境事件应急预案》，2019 年 12 月 20 日备案, 备案编号为: 371626-2019-566-L。公司每季度组织一次事故演练并形成相关演练记录。

6. 生态环境违法信息

公司无生态环境违法行为。

7. 本年度临时环境信息依法披露情况

公司无临时环境信息披露。

8. 其他

无。

邹平宏发铝业科技有限公司

二零二二年七月十二日